

Majaosade alternatiivsed planeeringud majaosa Räägu 18-4 baasil

linnupesad.ee



**Linnu-
pesad 8**

RÄÄGU 16 • RÄÄGU 18



Räägu 18-4 standardlahendus on **5-toaline** ja **saunaga** – esimesel korrusel elutuba ja teisel korrusel 4 magamistuba. Järgnevalt pakume teile kolm alternatiivset lahendust.

Küsi rohkem infot alternatiivsete planeeringute kohta müügijuhilt,
Pille-Triin Urb, tel 59 19 00 59 ja myyk@ecoadvice.ee

ECO advice
KINNISVARA



**Linnu-
pesad 8**

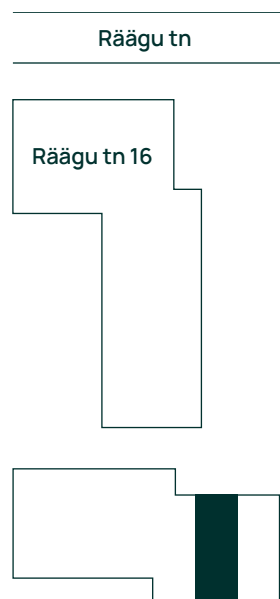
RÄÄGU 16 • RÄÄGU 18

Räagu tn 18
Korter 4 • 5 tuba • 118.8 m²

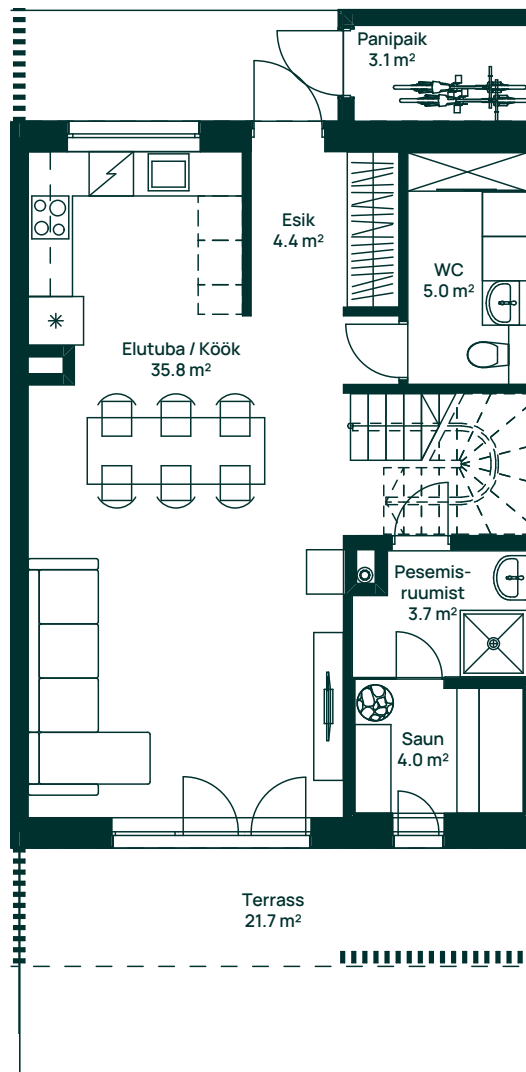
Variant 1

Tuletame meelde, et Räägu 18-4
majaosa standardplaneering on
5-toaline.

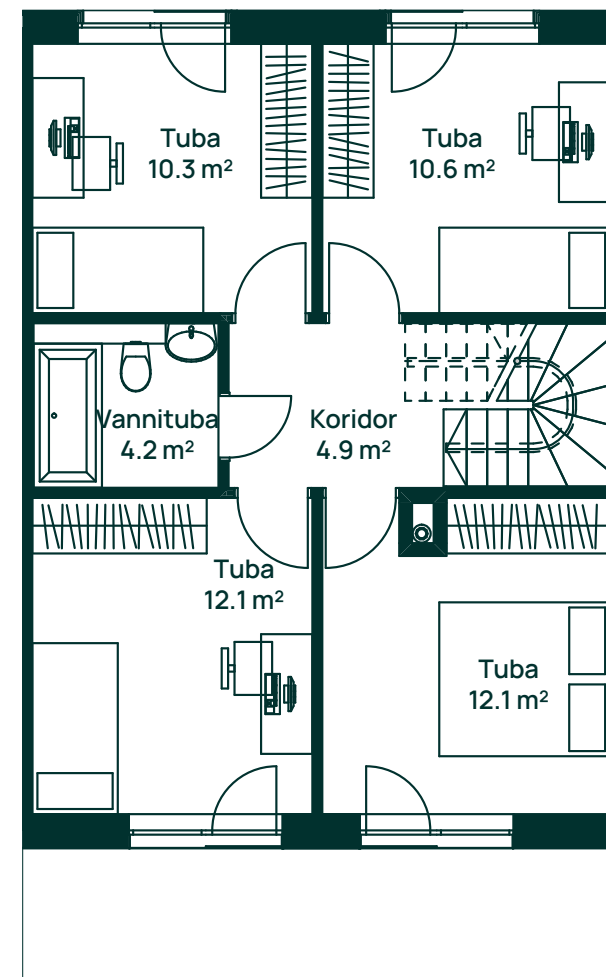
Räägu 18 - 4 standardlahendus
Esimesel korrusel saun ja elutuba
ning teisel korrusel 4 magamistuba.



1.
korrus



2.
korrus



Hooviala
51.6 m²



Linnupesad 8

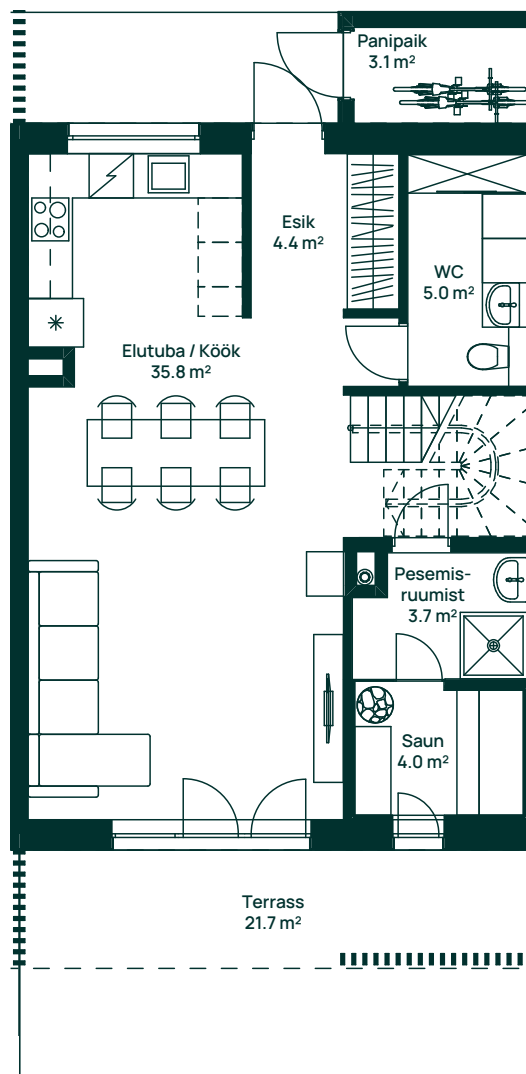
RÄÄGU 16 • RÄÄGU 18

Räagu tn 18
Korter 4 • 4 tuba • 118.8 m²

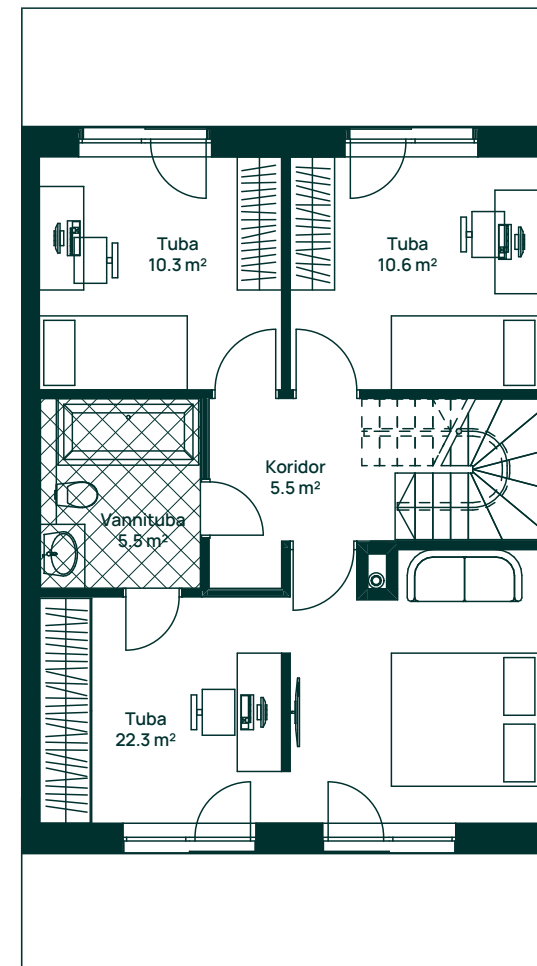
Variant 2

Standardne esimene korrus (saunaga), teisel korrusel on 3 magamistuba.

1.
korrus



2.
korrus



Räagu tn

Räagu tn 16

Hooviala
51.6 m²



Linnupesad 8

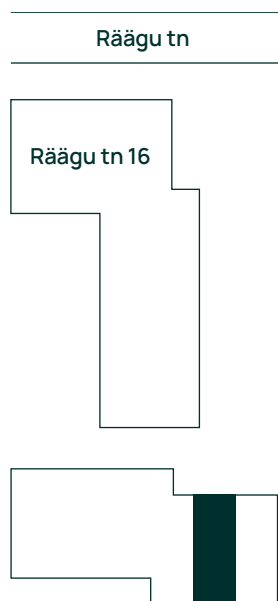
RÄÄGU 16 • RÄÄGU 18

Räägu tn 18
Korter 4 • 6 tuba • 118.8 m²

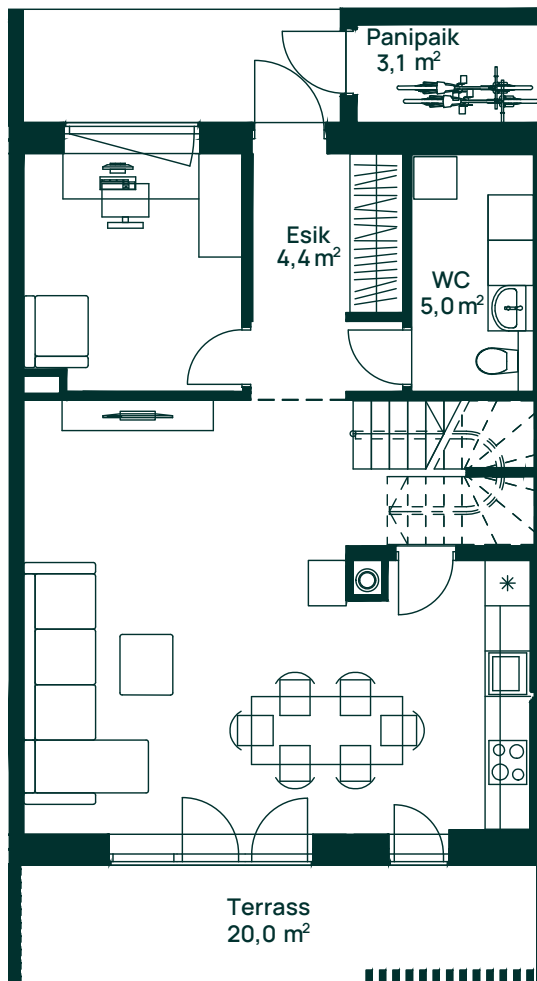
Variant 3

Esimesel korrusel on 2 tuba – elutuba ja magamistuba/ kontor, aga ilma saunata.

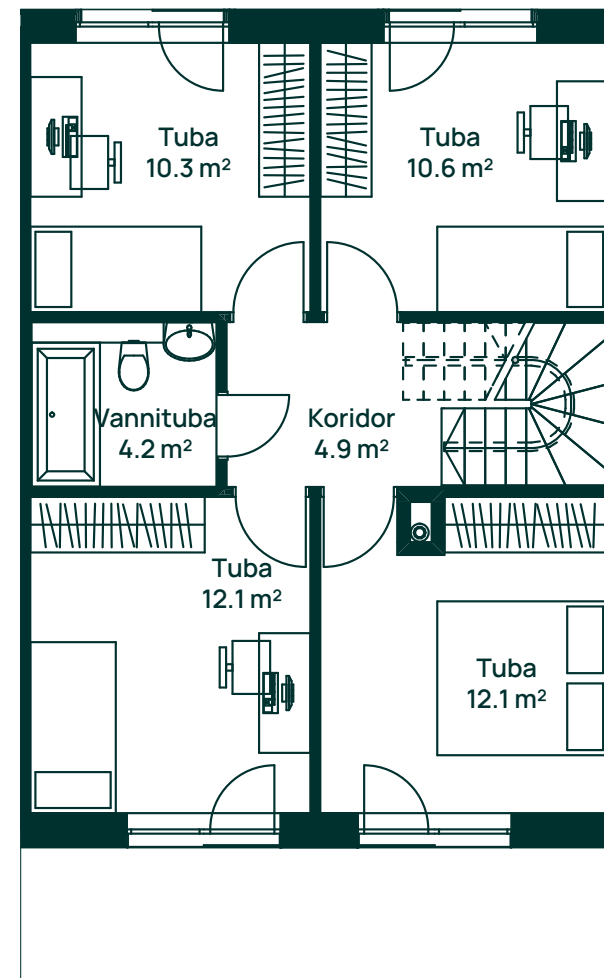
Teisel korrusel on 4 magamistuba.



1.
korrus



2.
korrus



Hooviala
51.6 m²

ECO advice
KINNISVARA



**Linnu-
pesad 8**

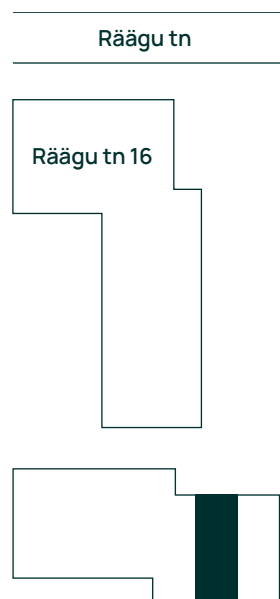
RÄÄGU 16 • RÄÄGU 18

Räägu tn 18
Korter 4 • 5 tuba • 118.8 m²

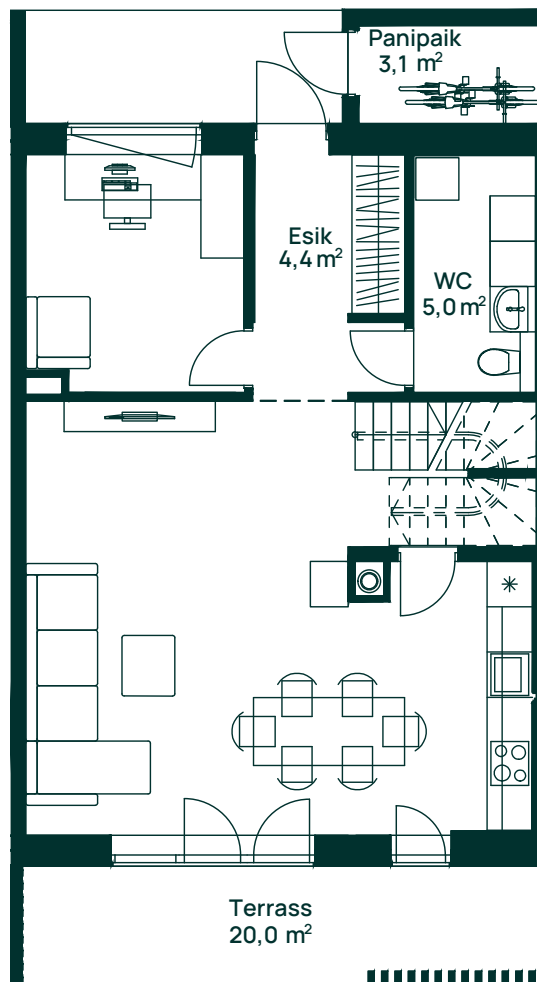
Variant 4

Esimesel korrusel on 2 tuba –
elutuba ja magamistuba/kontor,
aga ilma saunata.

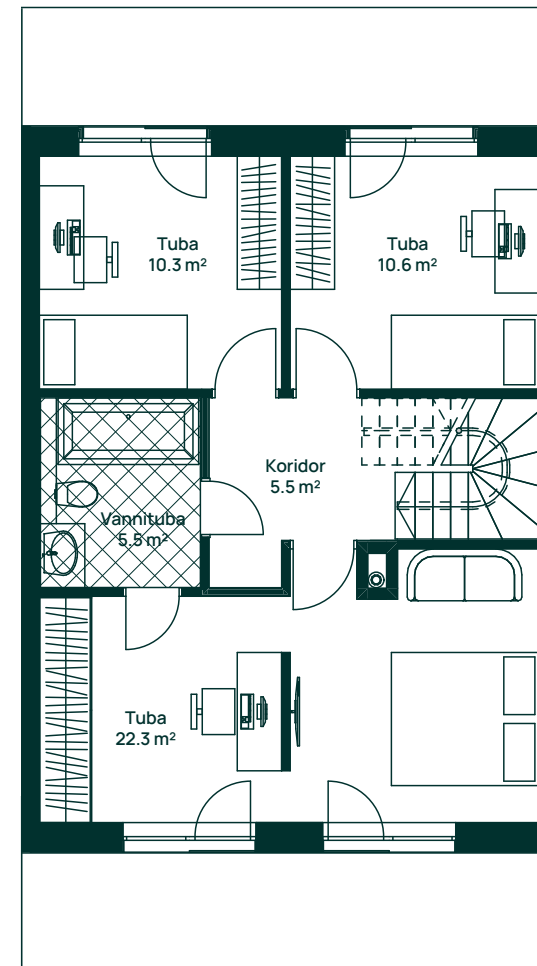
Teisel korrusel on 3
magamistuba.



1.
korrus



2.
korrus



Hooviala
51,6 m²