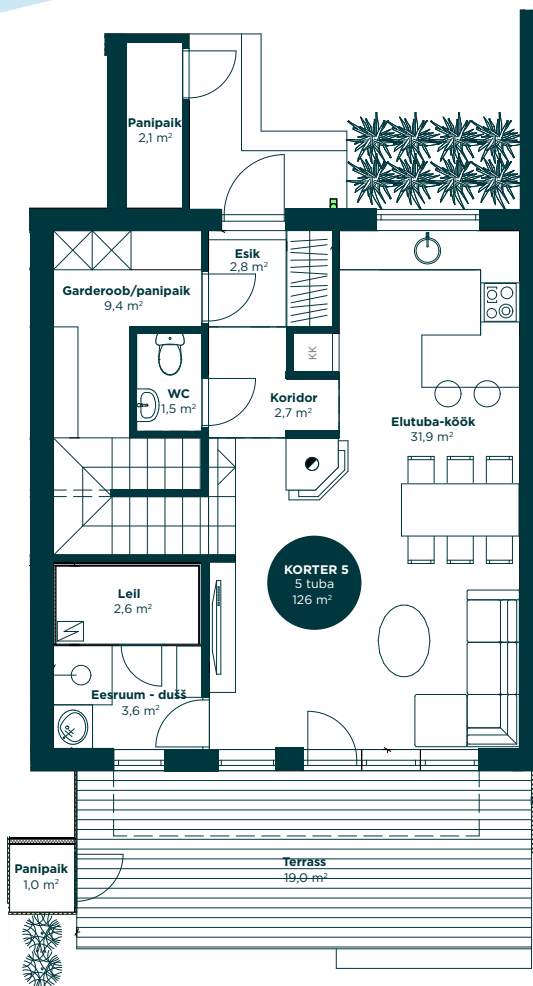


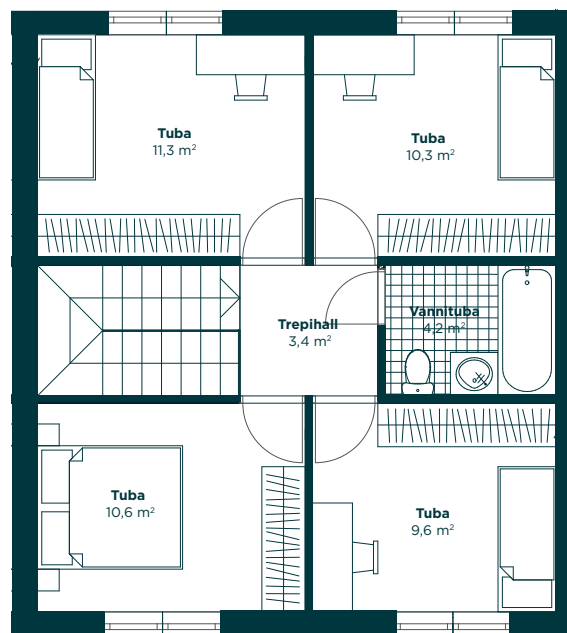
Jasmiini  
kodu

Jasmiini tee 2

Majaosa 5



1. korrus



2. korrus

Üldpind	_____	126
Majaosa	_____	107
Hooviala	_____	94,8
Terrass	_____	19
Saun	_____	✓
Panipaigad	_____	✓
Välipanipaik	_____	✓
2 autokohta	_____	✓
Premium siseviimistlus*	_____	✓

\* - Kaminavalmidus lisaraha eest

Müügijuht: Pille-Triin Urb

59 19 00 59 myyk@ecoadvice.ee

ECOadvice  
KINNISVARA